

הוראות הפעלה ומידע – רסיבר (קולט לבן עם יציאה למפסק)

מערכת רסיבר (קולט) איכותי מבית SILVERSTAR RC001

הרסיבר (קולט) ניתן להתחברות והפעל כל המערכות / מנועים / שלטים מבית SILVERSTAR .

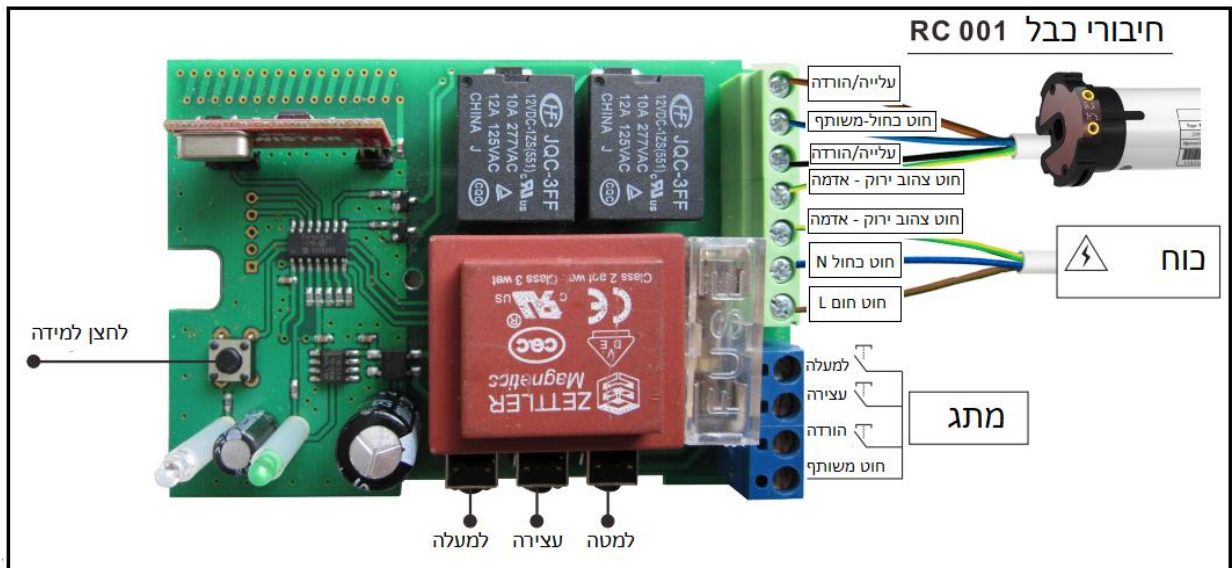
כוח – AC220V/50Hz (110V/60Hz)

עומס מדורג - קטן או שווה ל 800W

המנוע יפסיק את פעילותו לאחר עבודה רצופה של 4 דקות .

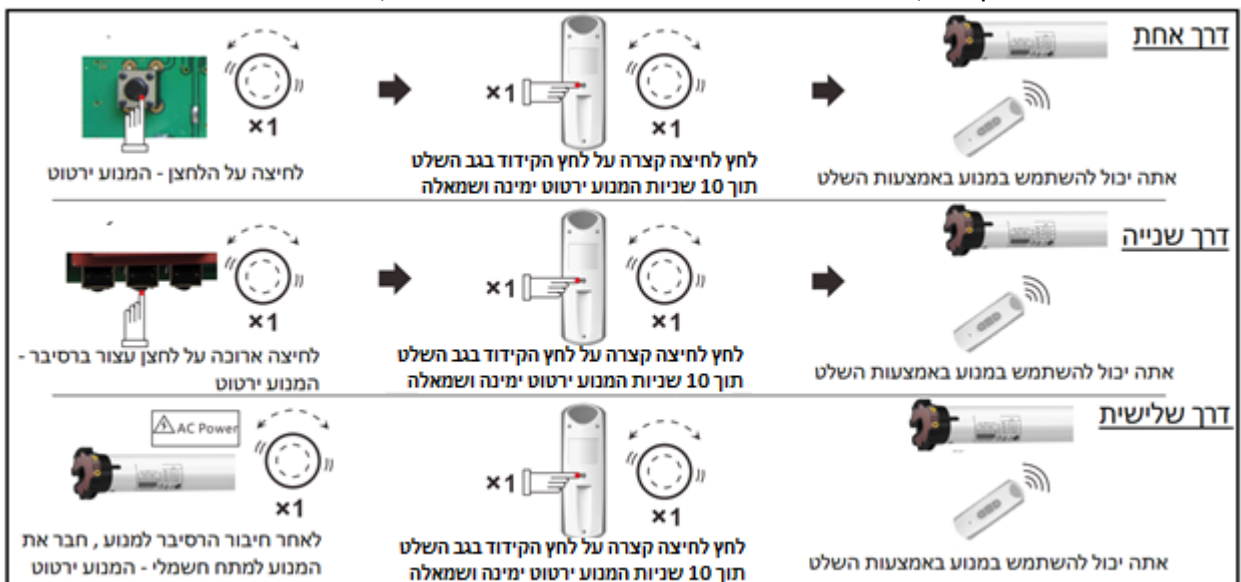
ניתן לשלוט על הרסיבר על ידי 15 יח' שלט לכל היותר .

ניתן לשלוט על המנוע על ידי לחיצה על לחצני "עליה", "הורדה" ו"עצירה" וגם על ידי מתג חיצוני.

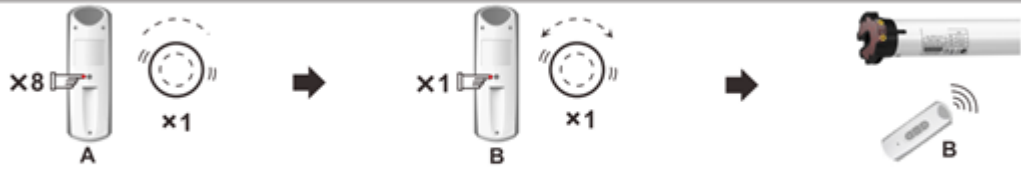


למידת תכנות שלטים –

הערה : לאחר למידת הקודים , אתה יכול להשתמש בשלט מול המנוע לעלייה , הורדה ועצירה .



העתקת שלט - הערה - אחרי העתקת השלט החדש, ניתן להפעיל באמצעותו את המנוע

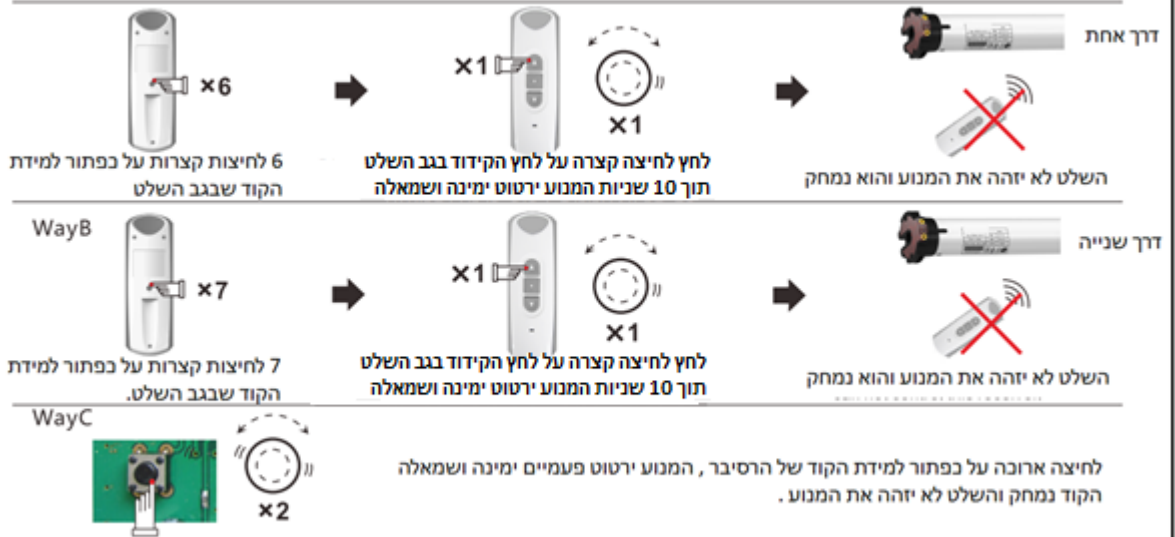


8 לחיצות קצרות על כפתור הלמידה שבגב שלט האב. המנוע ירטוט ימינה ושמאלה.

לחץ לחיצה קצרה על לחץ הקידוד בגב השלט תוך 10 שניות המנוע ירטוט ימינה ושמאלה

עכשיו אתה יכול להשתמש בשלט הנוסף להפעלת המנוע

מחיקת קוד משלט



6 לחיצות קצרות על כפתור למידת הקוד שבגב השלט

לחץ לחיצה קצרה על לחץ הקידוד בגב השלט תוך 10 שניות המנוע ירטוט ימינה ושמאלה

השלט לא יזהה את המנוע והוא נמחק

Way B
7 לחיצות קצרות על כפתור למידת הקוד שבגב השלט.

לחץ לחיצה קצרה על לחץ הקידוד בגב השלט תוך 10 שניות המנוע ירטוט ימינה ושמאלה

השלט לא יזהה את המנוע והוא נמחק

Way C
לחיצה ארוכה על כפתור למידת הקוד של הרסיבר, המנוע ירטוט פעמיים ימינה ושמאלה הקוד נמחק והשלט לא יזהה את המנוע.

שינוי כיוון המנוע



6 לחיצות קצרות על כפתור לימוד הקוד שבגב השלט

לחץ לחיצה קצרה על לחץ הקידוד בגב השלט תוך 10 שניות המנוע ירטוט ימינה ושמאלה

כיוון המנוע ישתנה

תכנות השלט לפתיחת התריס שלב אחר שלב



לחיצה קצרה על כפתור לימוד הקוד שבגב השלט

לחץ לחיצה קצרה על לחץ הקידוד בגב השלט תוך 10 שניות המנוע ירטוט ימינה ושמאלה

המנוע ינוע שלב אחר שלב

מחיקת פונקציית שלב אחר שלב



לחיצה קצרה על כפתור לימוד הקוד שבגב השלט

לחץ לחיצה קצרה על לחץ הקידוד בגב השלט תוך 10 שניות המנוע ירטוט ימינה ושמאלה

המנוע יפעיל את התריס בפעולה רציפה

- לתשומת לב המתקין , רמות של RF מקומיות חזקות המופקות מציוד אחר עשויות להשפיע על פונקציות מסוימות. אם צעד מסוים נכשל, פשוט לחזור על התהליך בשנית.
- אל תחזיק אף אחד מהלחצים לחוץ במשך זמן במהלך תהליך ההגדרה , אלא אם כן נאמר במפורש לעשות זאת. לחץ מקסימום חצי שנייה על הלחצן (לחיצה קצרה) ואפשר לפחות השתיה של שנייה אחת בין לחיצות. תוך כ 10 שניות המנוע יגיב . אם לא הגיב לאחר כ 10 שניות , יש לבצע את הפעולה בשנית .
- **זהירות** , המקלט הוא בעל מתח גבוה. הרחק אותו מהמים.
- התקנים ואביזרים אלה אינם צעצועים, הרחק מהישג ידם של ילדים
- טמפרטורת ההפעלה של סביבת השימוש היא: $-10^{\circ} \text{C} \sim +55^{\circ} \text{C}$.